

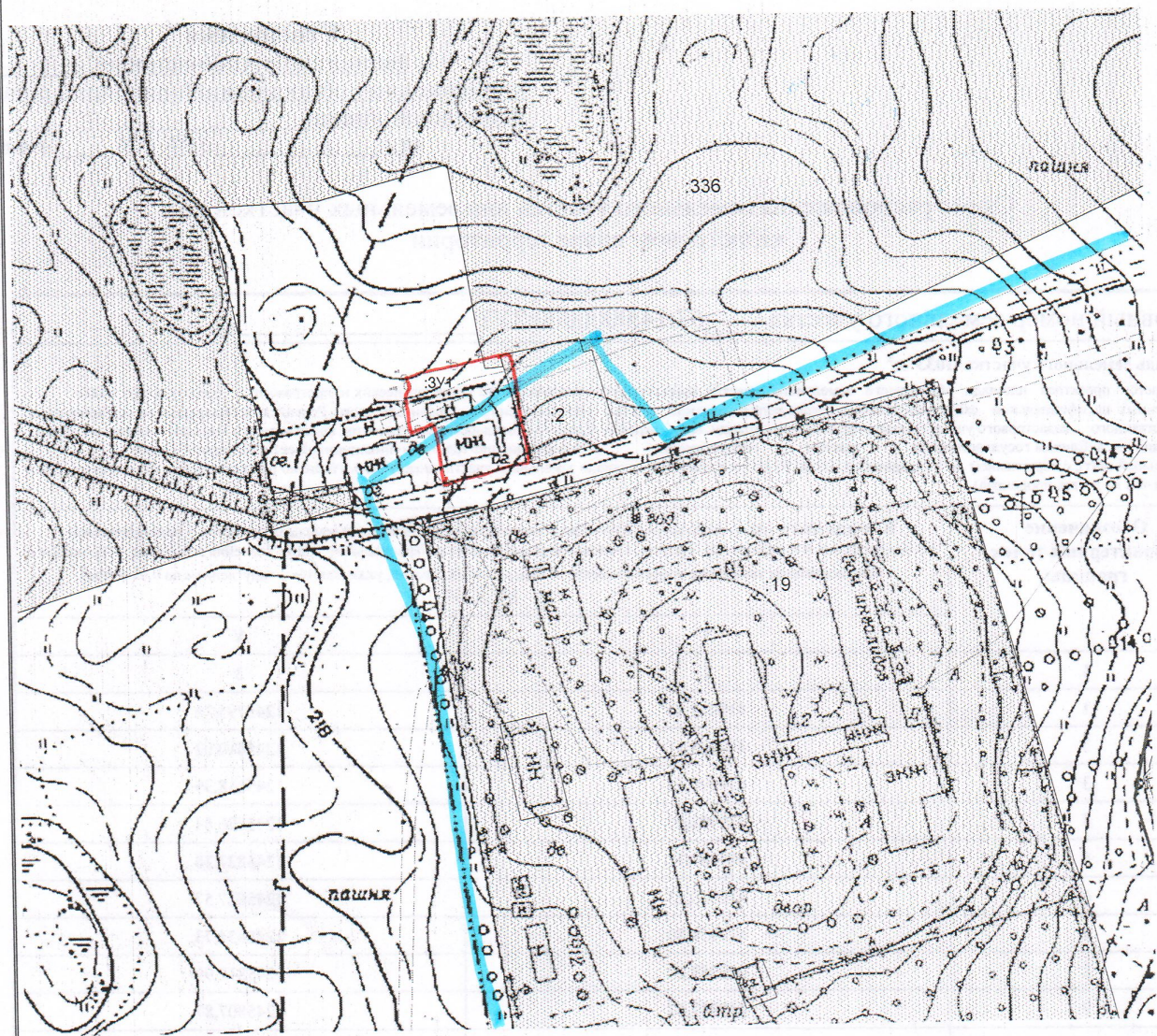
**Схема расположения земельного участка или земельных участков на  
кадастровом плане территории**

Условный номер земельного участка 67:14:0000000:3У1

**Площадь земельного участка 1033 м<sup>2</sup>**  
(указывается проектная площадь образуемого земельного участка, вычисленная с использованием технологических и программных средств, в том числе размещенных на официальном сайте федерального органа исполнительной власти, уполномоченного Правительством Российской Федерации на осуществление государственного кадастрового учета, государственной регистрации прав, ведение Единого государственного реестра недвижимости и предоставление сведений, содержащихся в Едином государственном реестре недвижимости, в информационно-телекоммуникационной сети "Интернет" (далее - официальный сайт), с округлением до 1 квадратного метра. Указанное значение площади земельного участка может быть уточнено при проведении кадастровых работ не более чем на десять процентов)

Обозначение характерных точек границы	Координаты, м (указываются в случае подготовки схемы расположения земельного участка с использованием технологических и программных средств, в том числе размещенных на официальном сайте. Значения координат, полученные с использованием указанных технологических и программных средств, указываются с округлением до 0,01 метра) МСК-67	
	X	Y
1	2	3
1	419984,46	1245795,26
2	419988,11	1245810,02
3	419990,15	1245818,39
4	419992,00	1245826,64
5	419988,71	1245827,26
6	419988,73	1245827,57
7	419959,80	1245834,73
8	419955,29	1245817,99
9	419952,67	1245807,87
10	419970,13	1245803,59
11	419969,26	1245799,33
12	419967,98	1245796,36
13	419976,90	1245794,43
14	419977,81	1245796,02
15	419982,05	1245796,03
1	419984,46	1245795,26










Масштаб 1 : 2000

Условные обозначения:

67:14:0710101:2 - кадастровый номер земельного участка, сведения об уточненных границах которого имеются в ЕГРН

-  - граница образуемого земельного участка
-  - граница земельного участка, сведения о которой имеются в ЕГРН
-  - граница кадастрового квартала, сведения о которой имеются в ЕГРН
-  - граница охранной зоны, сведения о которой имеются в ЕГРН
-  - обозначение характерной точки границы образуемого участка