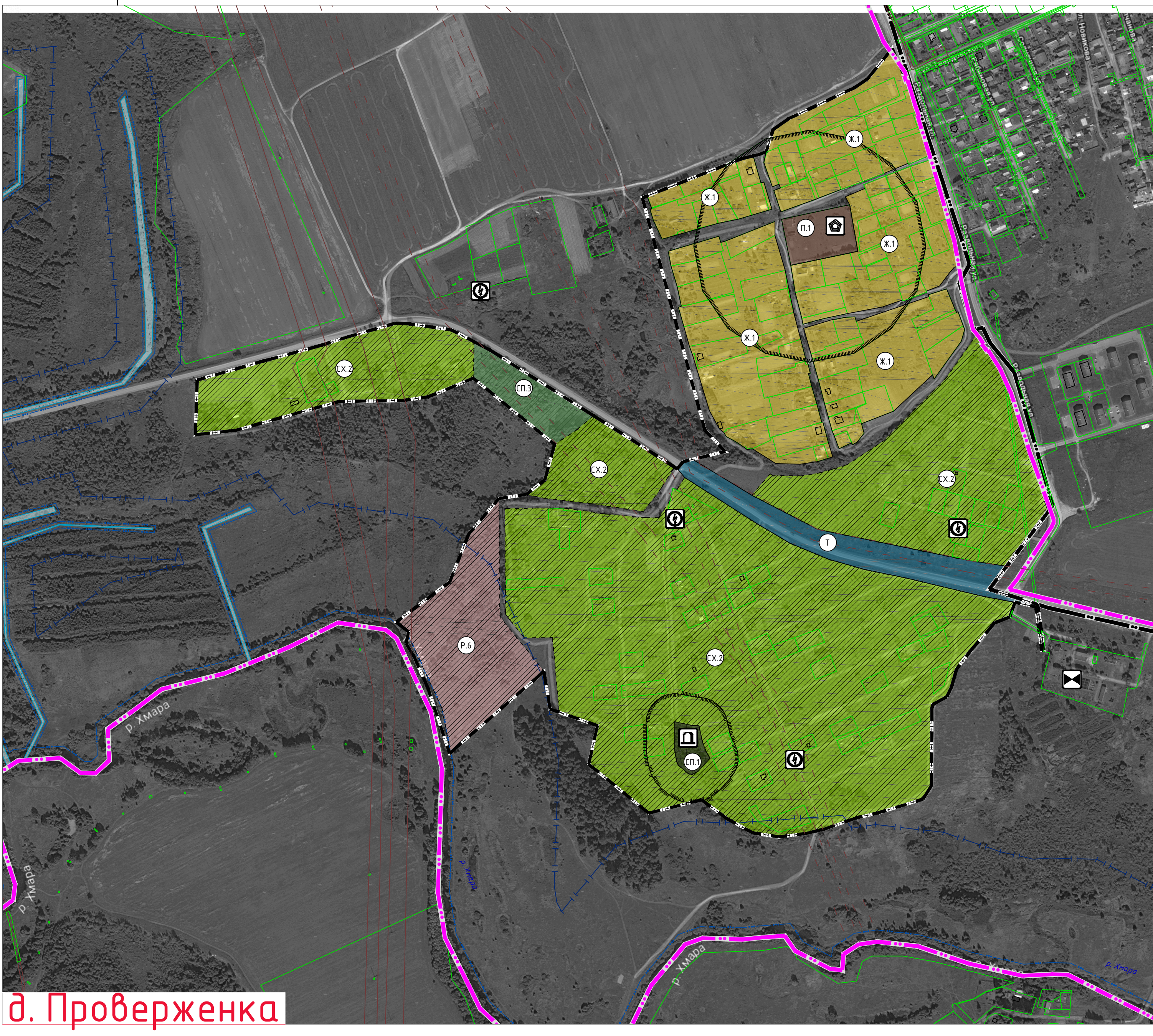


ПРАВИЛА ЗЕМЛЕПОЛЬЗОВАНИЯ И ЗАСТРОЙКИ ПРУДКОВСКОГО СЕЛЬСКОГО ПОСЕЛЕНИЯ ПОЧИНКОВСКОГО РАЙОНА СМОЛЕНСКОЙ ОБЛАСТИ

Карта градостроительного зонирования. М 1:5000.

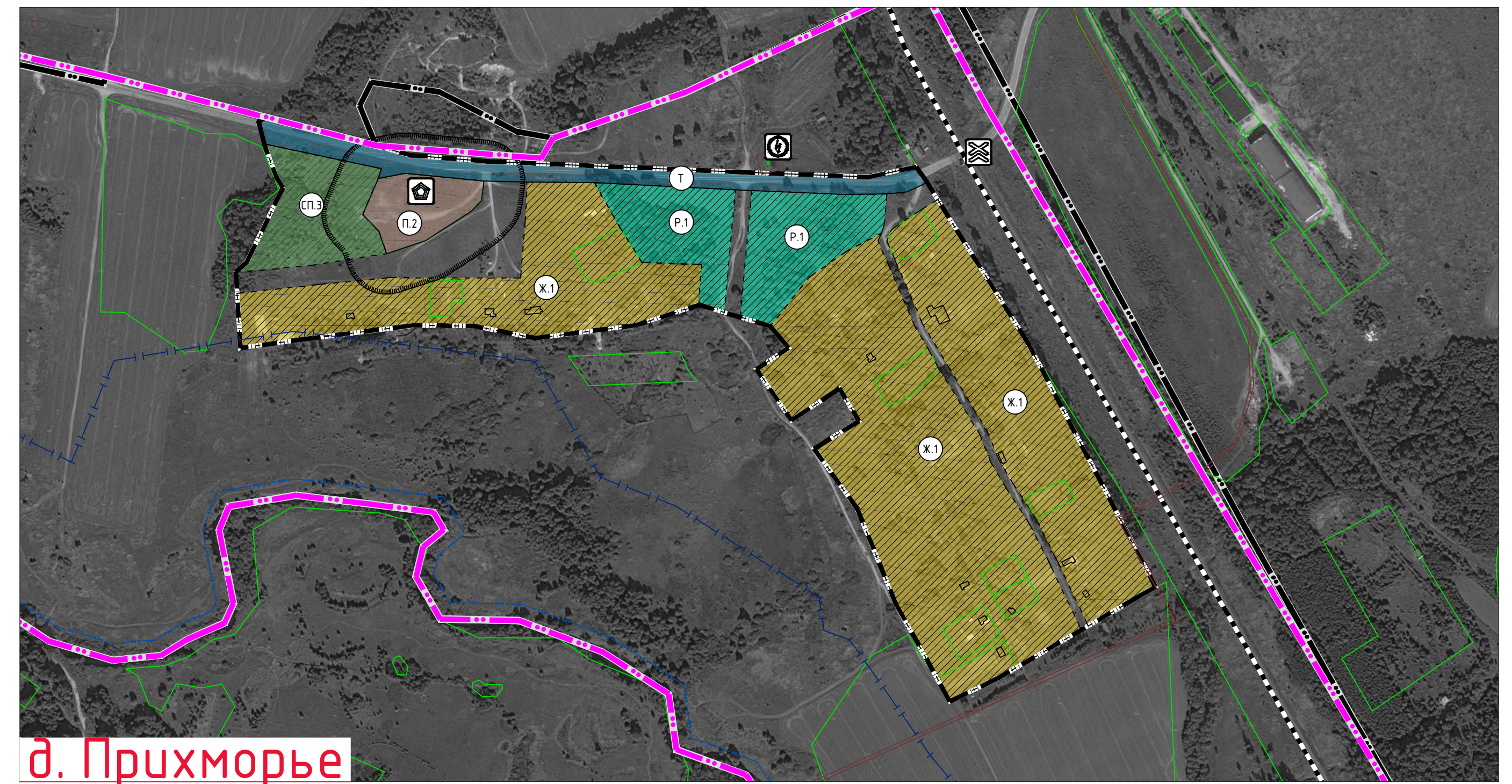
Схема расположения населенных пунктов на территории Прудковского сельского поселения Починковского района Смоленской области



д. Проверженка



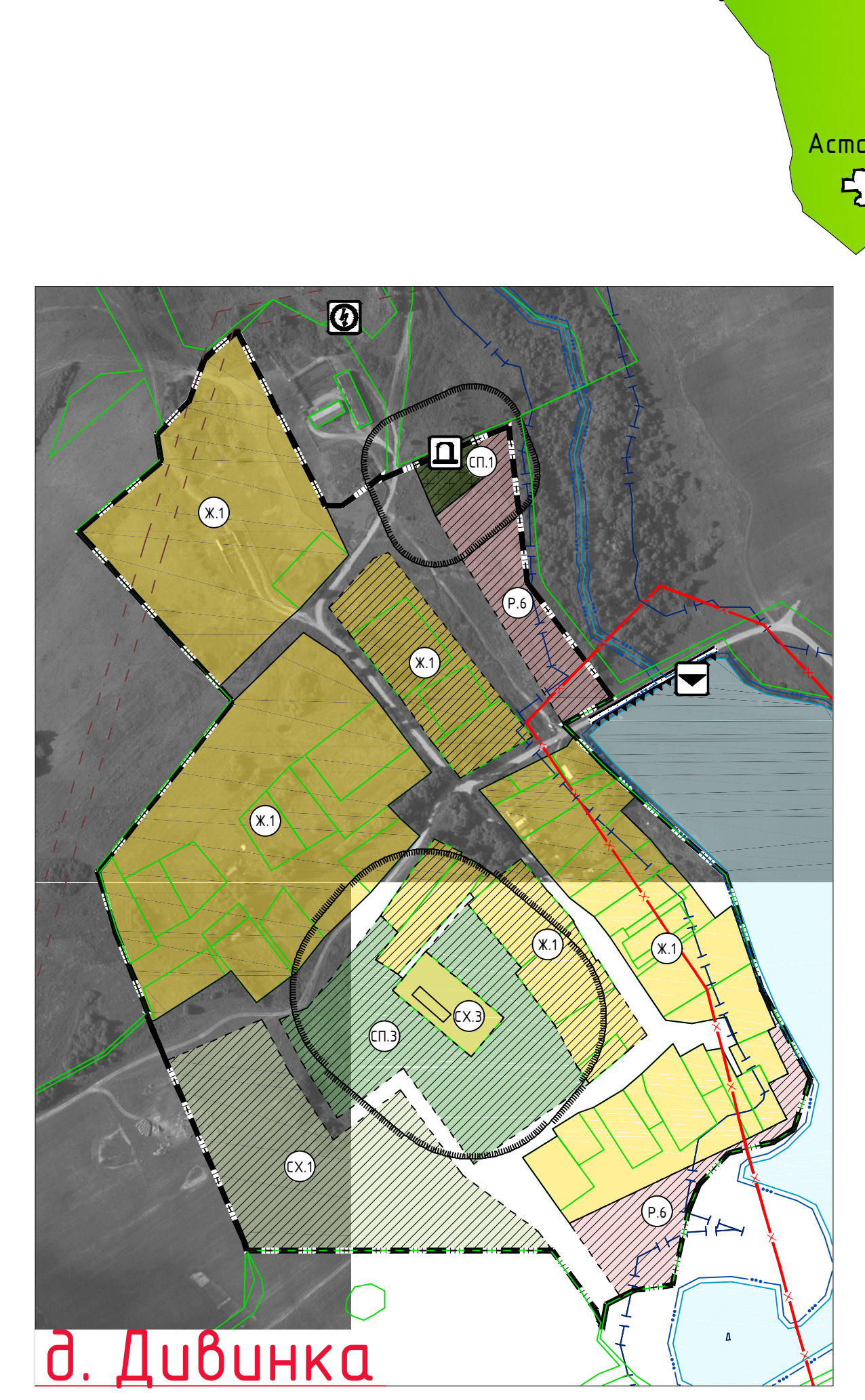
д. Плоское



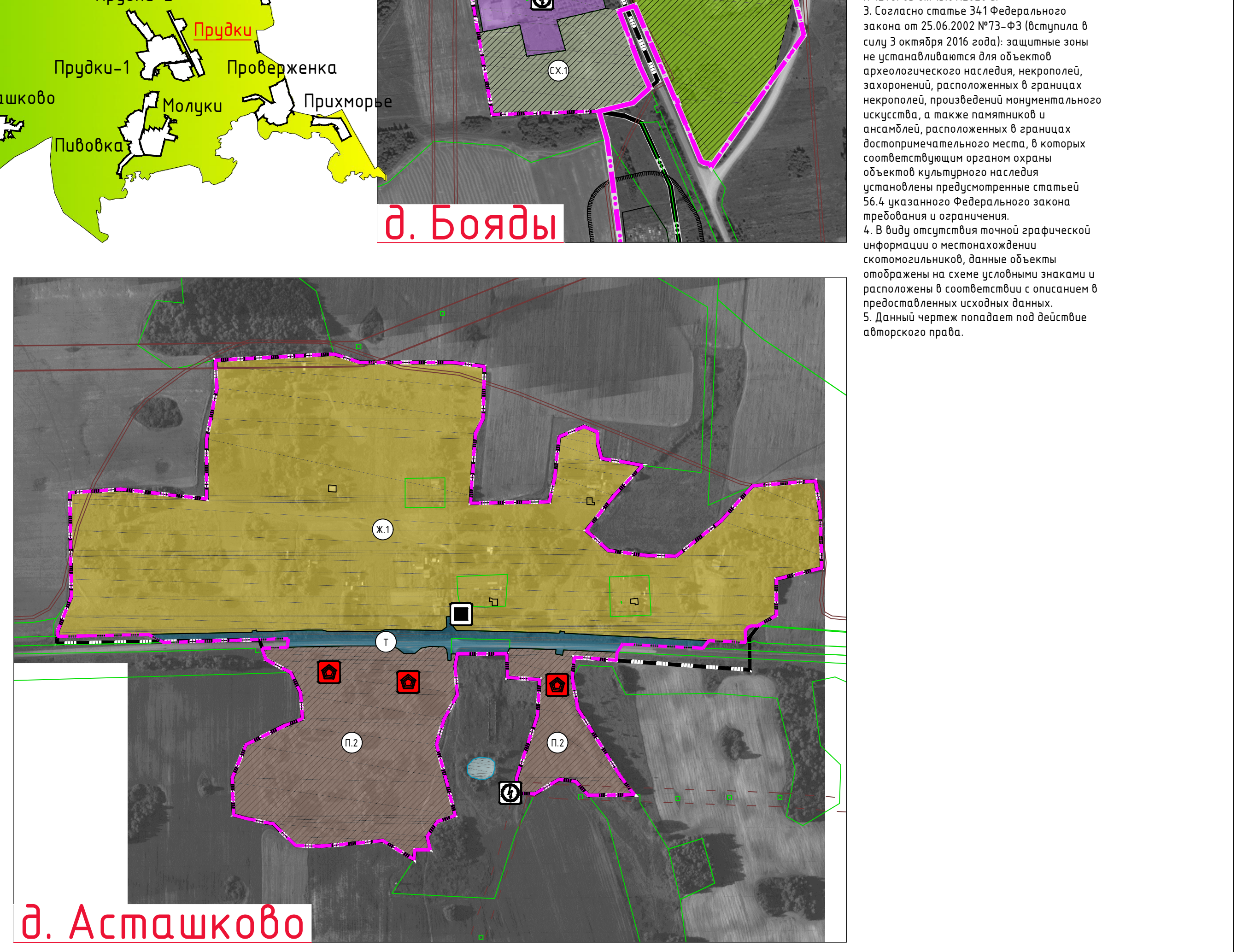
д. Прихморье



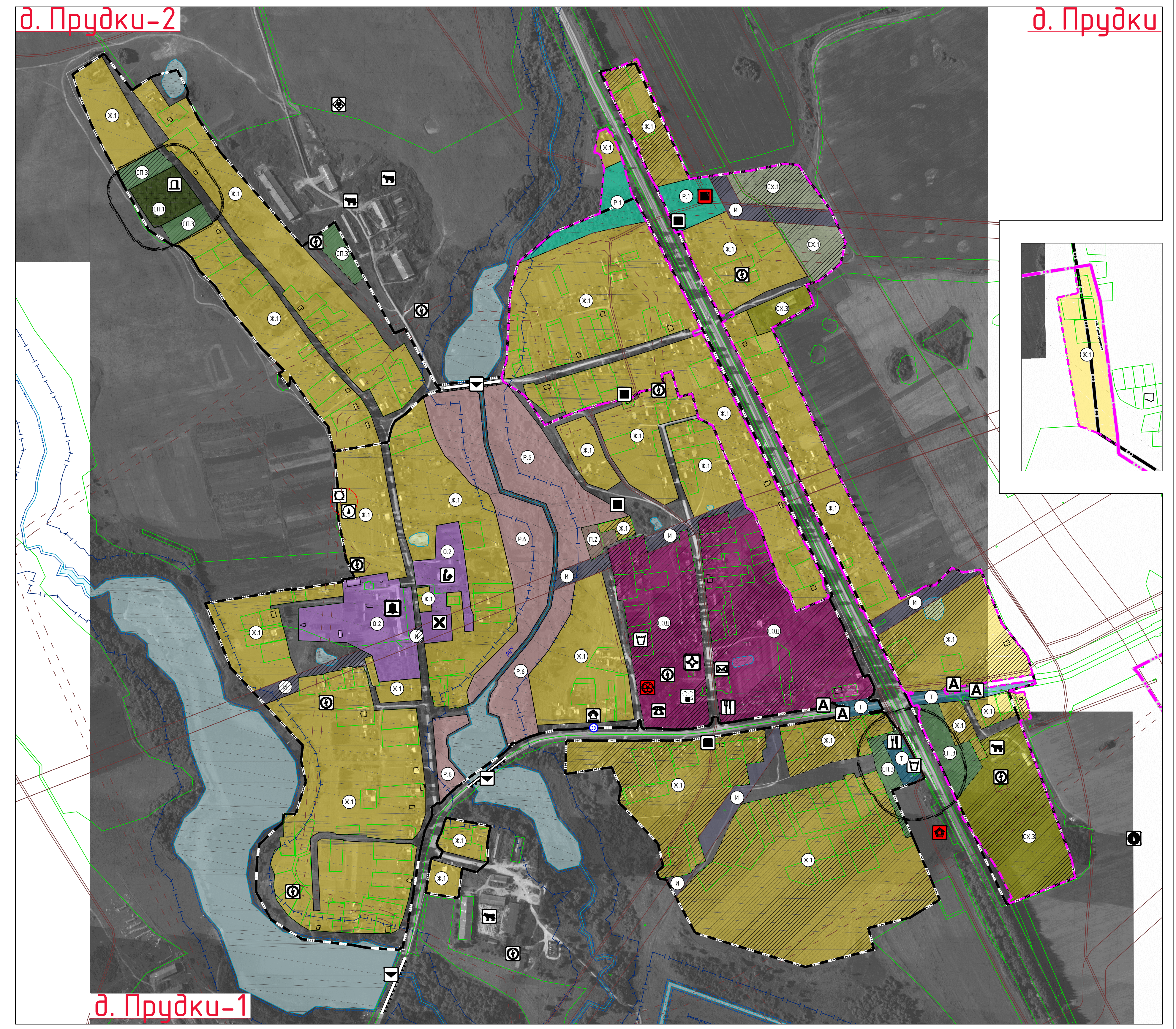
д. Пивовка



д. Дибинка



д. Асташково



д. Прудки-1



д. Бояды

Примечания:
1. Данная карта выполнена в масштабе 1:5000.
2. Информация из Департамента Смоленской области по культуре и туризму занесена в соответствии с объектом с/х №1210/03 от 05.07.2020 г.
3. Согласно статьи 341 Федерального закона от 25.10.2002 №73-ФЗ (в редакции от 03 октября 2016 года) защитные зоны на водных объектах для объектов археологического наследия, некрополей, захоронений, расположенных в границах населенных пунктов, устанавливаются в границах воднозащитного места, в котором соблюдены условия охраны объектов культурного наследия.
4.4. Водные объекты, расположенные в границах воднозащитного места, в которых соблюдены условия охраны объектов культурного наследия.
5.4. Водные объекты, расположенные в границах воднозащитного места, в которых соблюдены условия охраны объектов культурного наследия.
6. Водные объекты, расположенные в границах воднозащитного места, в которых соблюдены условия охраны объектов культурного наследия.
7. Водные объекты, расположенные в границах воднозащитного места, в которых соблюдены условия охраны объектов культурного наследия.
8. Водные объекты, расположенные в границах воднозащитного места, в которых соблюдены условия охраны объектов культурного наследия.

Условные обозначения		сущ.	проект.
Границы			
—	граница сельского поселения	[Symbol]	
- - -	граница населенного пункта	[Symbol]	
—	границы территориальных зон населенных пунктов	[Symbol]	
Жилые зоны			
[Symbol]	Ж.1 - зона застройки индивидуальными жилыми домами	[Symbol]	
[Symbol]	Ж.2 - зона застройки малоэтажными жилыми домами (до 4 этажей, высота неограничена)	[Symbol]	
[Symbol]	Ж.3 - зона застройки среднеэтажными жилыми домами (от 5 до 8 этажей, высота неограничена)	[Symbol]	
[Symbol]	СОД - зона смешанной и общественно-деловой застройки	[Symbol]	
[Symbol]	Общественно-деловые зоны		
[Symbol]	О.1 - multifunctional общественно-деловая зона	[Symbol]	
[Symbol]	О.2 - зона специализированной общественной застройки	[Symbol]	
[Symbol]	О.3 - зона исторической застройки	[Symbol]	
Производственные зоны, зоны инженерной и транспортной инфраструктуры			
[Symbol]	П.1 - производственная зона	[Symbol]	
[Symbol]	П.2 - коммунально-складская зона	[Symbol]	
[Symbol]	Т - зона транспортной инфраструктуры	[Symbol]	
[Symbol]	И - зона инженерной инфраструктуры	[Symbol]	
Зоны сельскохозяйственного использования			
[Symbol]	СХ.1 - зона сельскохозяйственных угодий	[Symbol]	
[Symbol]	СХ.2 - зона садоводческих, огороднических или дачных некоммерческих объединений граждан	[Symbol]	
[Symbol]	СХ.3 - производственная зона сельскохозяйственных предприятий	[Symbol]	
Зоны рекреационного назначения			
[Symbol]	Р.1 - зона озелененных территорий общего пользования (лесопарки, парки, сады, скверы, бульвары, городские леса)	[Symbol]	
[Symbol]	Р.6 - иные рекреационные зоны	[Symbol]	
Зоны специального назначения			
[Symbol]	СП.1 - зона клубов	[Symbol]	
[Symbol]	СП.3 - зона озелененных территорий специального назначения	[Symbol]	
Объекты образования и науки			
[Symbol]	дошкольная образовательная организация	[Symbol]	
[Symbol]	общеобразовательная организация	[Symbol]	
[Symbol]	специальное учебно-воспитательное учреждение для обучающихся с дефицитом (общественно опасный) поведения	[Symbol]	
Объекты культуры и искусства			
[Symbol]	объект культурно-просветительного назначения	[Symbol]	
[Symbol]	объект культурно-досугового (клубного) типа	[Symbol]	
Объекты физической культуры и массового спорта			
[Symbol]	объект спорта, включенный в реестр объектов культурного наследия (объекты) (в т.ч. физкультурно-оздоровительный комплекс) спортивное сооружение	[Symbol]	
Объекты здравоохранения			
[Symbol]	обособленное структурное подразделение медицинской организации, оказывающей первичную медико-санитарную помощь	[Symbol]	
Объекты отдыха и туризма			
[Symbol]	гостиницы и аналогичные коллективные средства размещения	[Symbol]	
Прочие объекты обслуживания			
[Symbol]	административное здание	[Symbol]	
[Symbol]	объект религиозной организации (объединения)	[Symbol]	
[Symbol]	объекты торговли, общественного питания	[Symbol]	
[Symbol]	непроизводственные объекты коммунально-бытового обслуживания и предоставления пассажирских услуг	[Symbol]	
[Symbol]	Предприятия и объекты добывающей и обрабатывающей промышленности	[Symbol]	
[Symbol]	предприятие добывающей промышленности (кроме угледобывающей промышленности)	[Symbol]	
[Symbol]	предприятие микробиологической, пищевой, пищеварительной промышленности	[Symbol]	
[Symbol]	Предприятия и объекты сельского и лесного хозяйства, рыболовства и рыбодобывания	[Symbol]	
[Symbol]	предприятие по разведению молочного крупного рогатого скота, производству сырого молока	[Symbol]	
Прочие объекты, связанные с производственной деятельностью			
[Symbol]	объект, связанный с производственной деятельностью	[Symbol]	
Объекты утилизации, обезвреживания, размещения отходов производства и потребления			
[Symbol]	объект утилизации, уничтожения биологических отходов	[Symbol]	
Железнодорожные пути			
[Symbol]	железнодорожный путь общего пользования	[Symbol]	
Объекты обслуживания и хранения автомобильного транспорта			
[Symbol]	станция автосервисная	[Symbol]	
[Symbol]	иные объекты придорожного сервиса	[Symbol]	
[Symbol]	Основательные пункты общественного пассажирского транспорта	[Symbol]	
[Symbol]	основательный пункт	[Symbol]	
Искусственные дорожные сооружения			
[Symbol]	настоее сооружение	[Symbol]	
[Symbol]	железнодорожный переезд	[Symbol]	
Электрические подстанции			
[Symbol]	электрическая подстанция 110 кВ	[Symbol]	
[Symbol]	электрическая подстанция 35 кВ	[Symbol]	
[Symbol]	трансформаторная подстанция (ТП)	[Symbol]	
Объекты добычи и транспортировки газа			
[Symbol]	газосредствительная станция (ГРС)	[Symbol]	
[Symbol]	пункт регулировки газа (ПРГ)	[Symbol]	
Объекты водоснабжения			
[Symbol]	водозабор	[Symbol]	
[Symbol]	водоразборные очистные сооружения	[Symbol]	
[Symbol]	насосная станция	[Symbol]	
[Symbol]	водонапорная башня	[Symbol]	
[Symbol]	артезианская скважина	[Symbol]	
Объекты водоотведения			
[Symbol]	очистные сооружения (КОС)	[Symbol]	
Объекты связи			
[Symbol]	телевизионный ретранслятор	[Symbol]	
[Symbol]	наземная станция (радиостанция)	[Symbol]	
[Symbol]	базовая станция	[Symbol]	
[Symbol]	объекты почтовой связи	[Symbol]	
Гидротехнические сооружения			
[Symbol]	регуляционные и выправительные гидротехнические сооружения	[Symbol]	
Места погребения			
[Symbol]	кладбище	[Symbol]	
Объекты культурного наследия (ОКН)			
[Symbol]	памятник	[Symbol]	
[Symbol]	достопримечательное место	[Symbol]	
[Symbol]	номер ОКН согласно Том 3	[Symbol]	
Границы зон с особыми условиями использования территорий			
[Symbol]	санитарно-защитная зона предприятий, сооружений и иных объектов	[Symbol]	
[Symbol]	охранная зона инженерных коммуникаций	[Symbol]	
[Symbol]	охранная зона, рекомендованная к включению в ЕГРН	[Symbol]	
[Symbol]	защитная зона	[Symbol]	
[Symbol]	береговая полоса	[Symbol]	
[Symbol]	первый пояс зоны санитарной охраны источника водоснабжения	[Symbol]	
[Symbol]	второй пояс зоны санитарной охраны источника водоснабжения	[Symbol]	
[Symbol]	третий пояс зоны санитарной охраны источника водоснабжения	[Symbol]	
[Symbol]	зона заповедия	[Symbol]	
Поверхностные водные объекты			
[Symbol]	водоток (река, ручей, канал)	[Symbol]	
[Symbol]	водоем (озеро, пруд, естественный карьер, водохранилище)	[Symbol]	
[Symbol]	граница земельных участков, сведения о которых содержатся в ЕГРН	[Symbol]	

Муниципальный контракт №32 от 07.06.2020 г.		П33-3
Территориальное планирование территории и застройки Прудковского сельского поселения Починковского района Смоленской области		
Исполнители:	Результат:	Степень
Результат:	Результат:	Результат:
Исполнитель:	Исполнитель:	Исполнитель:
Исполнитель:	Исполнитель:	Исполнитель: