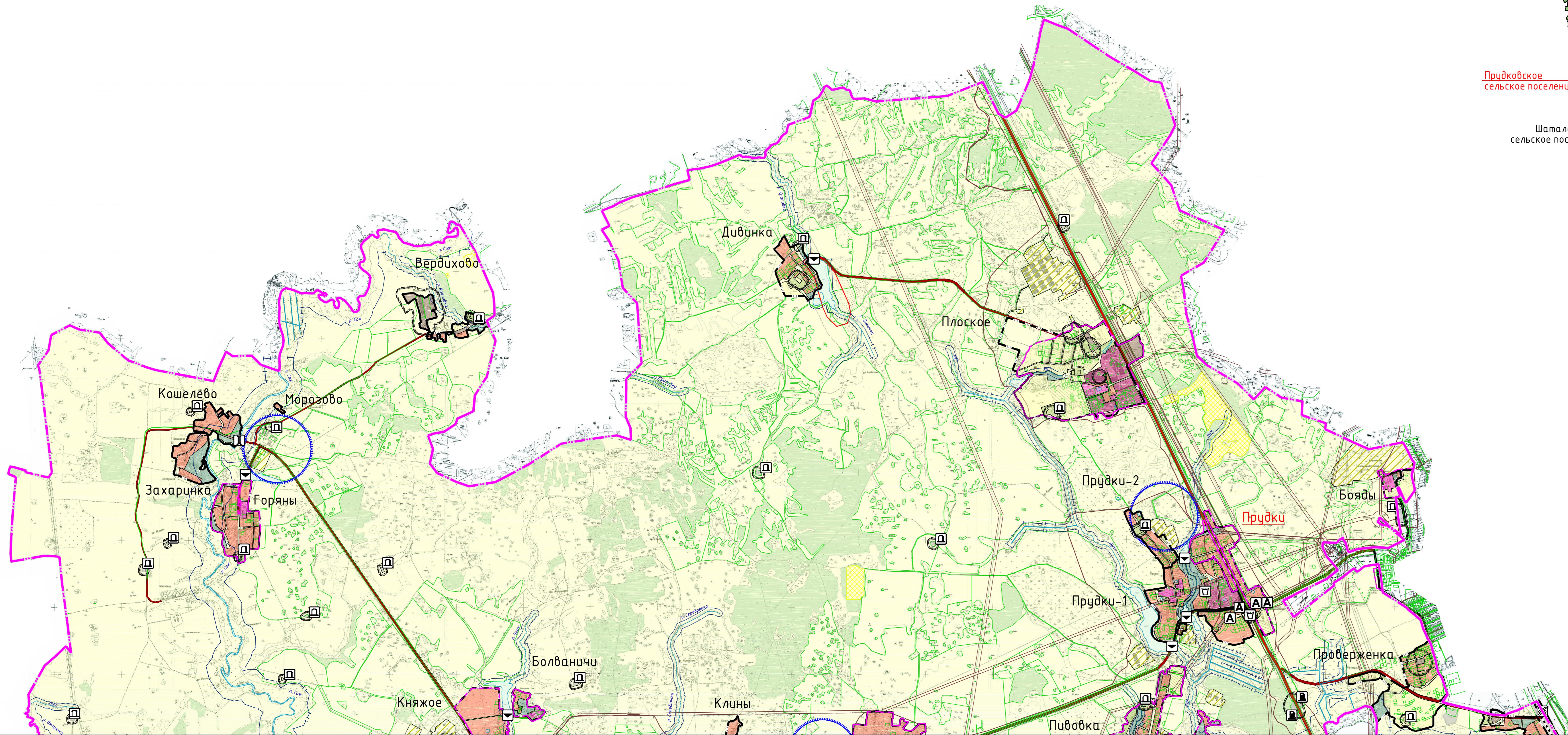


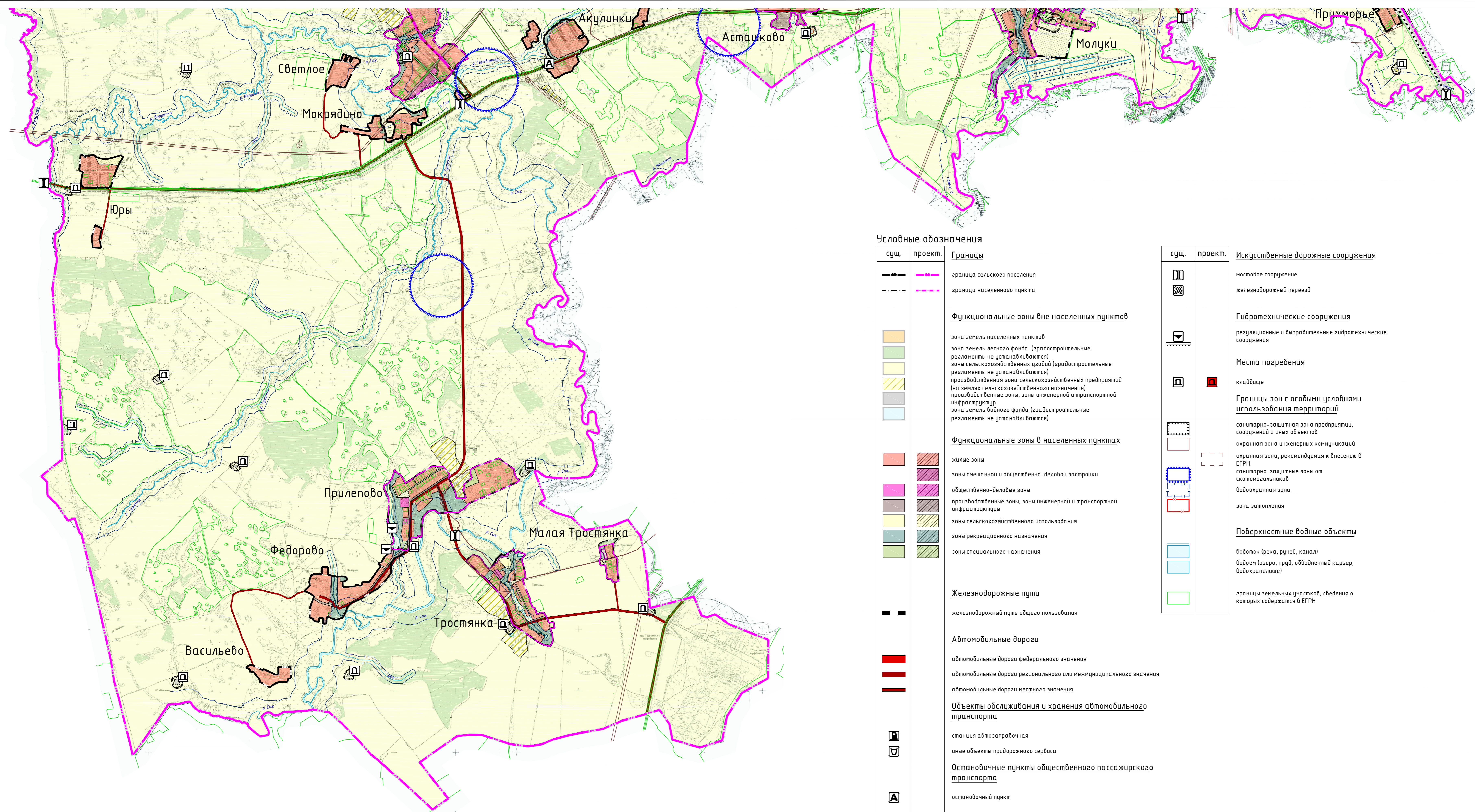
ГЕНЕРАЛЬНЫЙ ПЛАН ПРУДКОВСКОГО СЕЛЬСКОГО ПОСЕЛЕНИЯ ПОЧИНКОВСКОГО РАЙОНА СМОЛЕНСКОЙ ОБЛАСТИ

Карта функциональных зон поселения. М 1:25000.

Схема расположения Прудковского сельского поселения
Починковского района Смоленской области



Лист 1
Лист 2



Лист 1
Лист 2

Условные обозначения

сущ.	проект.	Границы
—	—	граница сельского поселения
—	—	граница населенного пункта
Функциональные зоны вне населенных пунктов		
[Orange]	[Orange]	зона земель населенных пунктов
[Green]	[Green]	зона земель лесного фонда (градостроительные регламенты не устанавливаются)
[Yellow]	[Yellow]	зона сельскохозяйственных угодий (градостроительные регламенты не устанавливаются)
[Blue]	[Blue]	производственная зона сельскохозяйственных предприятий (на землях сельскохозяйственного назначения)
[Purple]	[Purple]	производственные зоны, зоны инженерной и транспортной инфраструктуры
[Light Blue]	[Light Blue]	зона земель водного фонда (градостроительные регламенты не устанавливаются)
Функциональные зоны в населенных пунктах		
[Red]	[Red]	жилые зоны
[Pink]	[Pink]	зоны смешанной и общественно-деловой застройки
[Purple]	[Purple]	общественно-деловые зоны
[Green]	[Green]	производственные зоны, зоны инженерной и транспортной инфраструктуры
[Yellow]	[Yellow]	зона сельскохозяйственного использования
[Blue]	[Blue]	зона рекреационного назначения
[Light Blue]	[Light Blue]	зона специального назначения
Железнодорожные пути		
[Black]	[Black]	железнодорожный путь общего пользования
Автомобильные дороги		
[Red]	[Red]	автомобильные дороги федерального значения
[Orange]	[Orange]	автомобильные дороги регионального или межмуниципального значения
[Yellow]	[Yellow]	автомобильные дороги местного значения
Объекты обслуживания и хранения автомобильного транспорта		
[Icon]	[Icon]	станция автозаправочная
[Icon]	[Icon]	иные объекты придорожного сервиса
Остановочные пункты общественного пассажирского транспорта		
[Icon]	[Icon]	остановочный пункт

Искусственные дорожные сооружения

[Icon]	[Icon]	настоее сооружение
[Icon]	[Icon]	железнодорожный переход
Гидротехнические сооружения		
[Icon]	[Icon]	регуляционные и выправительные гидротехнические сооружения
Места погребения		
[Icon]	[Icon]	кладбище
Границы зон с особыми условиями использования территорий		
[Icon]	[Icon]	санитарно-защитная зона предприятий, сооружений и иных объектов
[Icon]	[Icon]	охранная зона инженерных коммуникаций
[Icon]	[Icon]	охранная зона, рекомендуемая к включению в ЕГРН
[Icon]	[Icon]	санитарно-защитные зоны от сельскохозяйственной деятельности
[Icon]	[Icon]	зона затопления
Поверхностные водные объекты		
[Icon]	[Icon]	водоток (река, ручей, канал)
[Icon]	[Icon]	водоем (озеро, пруд, обводненный карьер, водохранилище)
[Icon]	[Icon]	границы земельных участков, сведения о которых содержатся в ЕГРН

Примечание:

1. Данная карта выполнена с точностью 1:10000.
2. Информация о местонахождении скотопрогонных наместов на основании плана № 02 - 14/82888 от 27.11.2020 от Главного управления ветеринарии Смоленской области. В связи с отсутствием сведений о точных местах захоронения животных, паших от сибирской язвы, Главное управление рекомендует проводить лабораторные исследования почвы на наличие спор возбудителя сибирской язвы.
3. Данный чертеж подлежит под действие обременения права.

№ п/п	И.И.О. автора	И.И.О. исполнителя	Дата	Муниципальный контракт №32 от 11.06.2020 г.	Лист 4
1	Иванов И.И.	Иванов И.И.	2020	Генеральный план и Правила землепользования и застройки Прудковского сельского поселения Починковского района Смоленской области	4
2	Иванов И.И.	Иванов И.И.	2020	Генеральный план	4
3	Иванов И.И.	Иванов И.И.	2020	Карта функциональных зон поселения М 1:25000	4
4	Иванов И.И.	Иванов И.И.	2020		