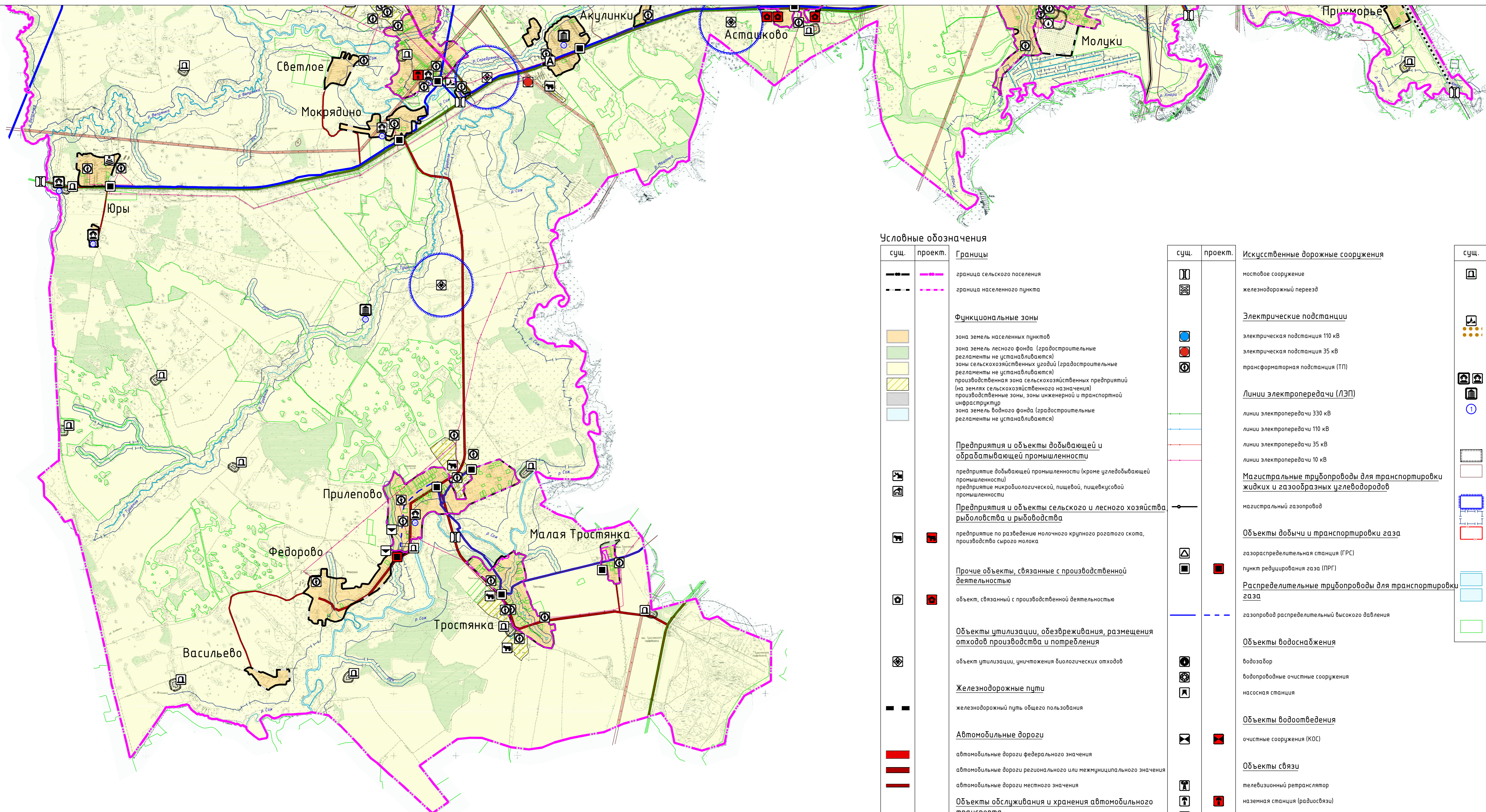
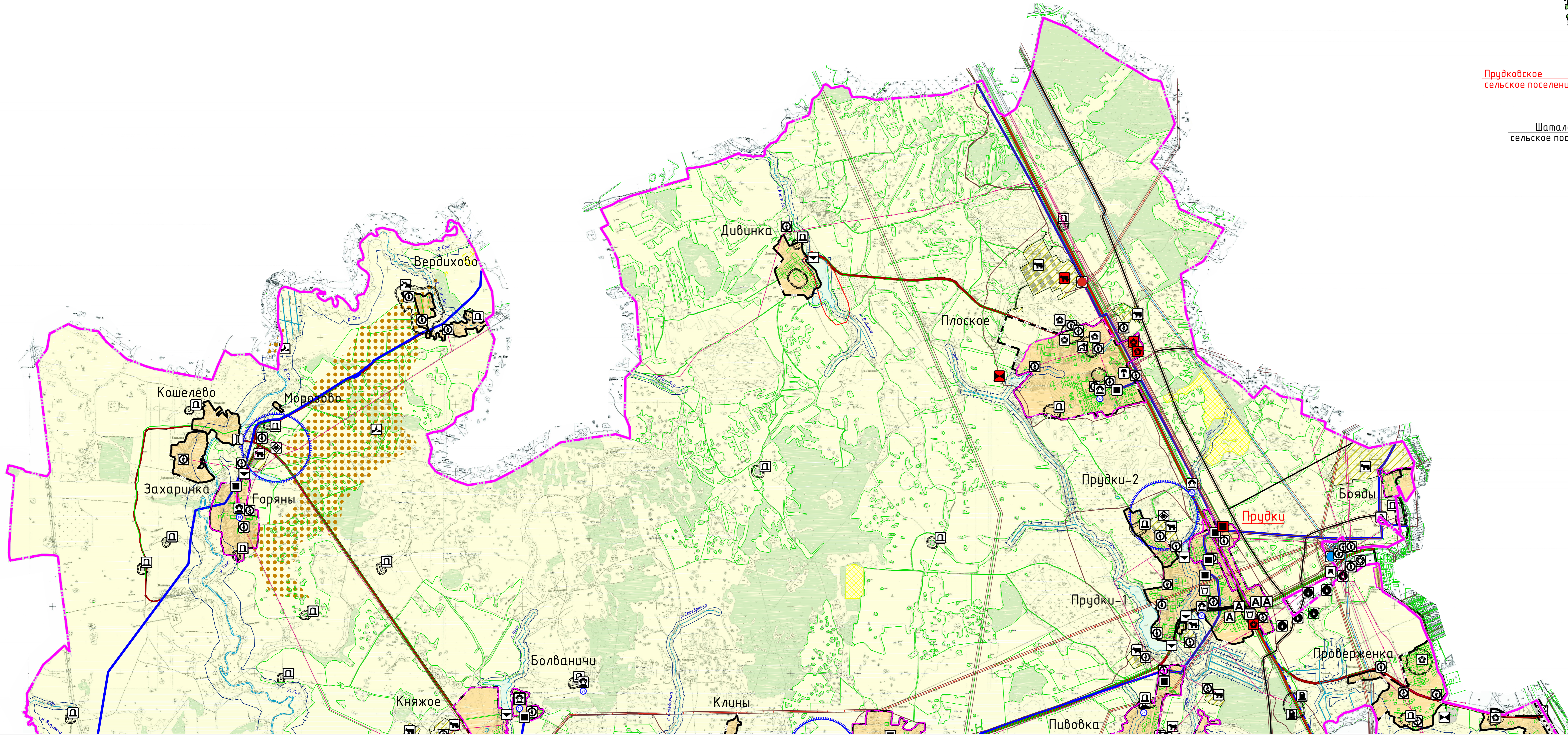


ГЕНЕРАЛЬНЫЙ ПЛАН ПРУДКОВСКОГО СЕЛЬСКОГО ПОСЕЛЕНИЯ ПОЧИНКОВСКОГО РАЙОНА СМОЛЕНСКОЙ ОБЛАСТИ

Карта планируемого размещения объектов местного значения поселения.

Карта границ населенных пунктов (в том числе границ образуемых населенных пунктов), входящих в состав поселения. М 1:25000.

Схема расположения Прудковского сельского поселения Починковского района Смоленской области



Лист 1

Лист 2

Лист 1

Лист 2

Условные обозначения

| сущ. | проект. | Границы |
|------|---------|-------------------------------|
| — | — | — граница сельского поселения |
| — | — | — граница населенного пункта |

Функциональные зоны

- зона земель населенных пунктов
- зона земель лесного фонда (градостроительные регламенты не устанавливаются)
- зона сельскохозяйственных земель (градостроительные регламенты не устанавливаются)
- производственная зона сельскохозяйственных предприятий (на землях сельскохозяйственного назначения)
- производственные зоны, зоны инженерной и транспортной инфраструктуры
- зона земель водного фонда (градостроительные регламенты не устанавливаются)

Предприятия и объекты добывающей и обрабатывающей промышленности

- предприятия добывающей промышленности (кроме угледобывающей промышленности)
- предприятия микрологической, пищевой, пищевой промышленности

Предприятия и объекты сельского и лесного хозяйства, рыболовства и рыбодобывания

- предприятие по разведению молочного крупного скота, производству сырого молока

Прочие объекты, связанные с производственной деятельностью

- объект, связанный с производственной деятельностью

Объекты утилизации, обезвреживания, размещения отходов производства и потребления

- объект утилизации, уничтожения биологических отходов

Железнодорожные пути

- железнодорожный путь общего пользования

Автомобильные дороги

- автомобильные дороги федерального значения
- автомобильные дороги регионального или межмуниципального значения
- автомобильные дороги местного значения

Объекты обслуживания и хранения автомобильного транспорта

- станции автозаправочная
- основные объекты придорожного сервиса
- основные пункты общественного пассажирского транспорта
- основной пункт

| сущ. | проект. | Искусственные дорожные сооружения |
|------|---------|---|
| — | — | настоее сооружение |
| — | — | железнодорожный переход |
| — | — | Электрические подстанции |
| — | — | электрическая подстанция 110 кВ |
| — | — | электрическая подстанция 35 кВ |
| — | — | трансформаторная подстанция (ТП) |
| — | — | Линии электропередачи (ЛЭП) |
| — | — | линия электропередачи 330 кВ |
| — | — | линия электропередачи 110 кВ |
| — | — | линия электропередачи 35 кВ |
| — | — | линия электропередачи 10 кВ |
| — | — | Магистральные трубопроводы для транспортировки жидких и газообразных углеводородов |
| — | — | магистральный газопровод |
| — | — | Объекты добычи и транспортировки газа |
| — | — | газораспределительная станция (ГРС) |
| — | — | пункт рециркуляции газа (ПРГ) |
| — | — | Распределительные трубопроводы для транспортировки газа |
| — | — | газопровод распределительный высокого давления |
| — | — | Объекты водоснабжения |
| — | — | водозабор |
| — | — | водопроводные очистные сооружения |
| — | — | насосная станция |
| — | — | Объекты водоотведения |
| — | — | очистные сооружения (КОС) |
| — | — | Объекты связи |
| — | — | телевизионный репитер |
| — | — | наземная станция (радиовещания) |
| — | — | базовая станция |
| — | — | Гидротехнические сооружения |
| — | — | регулирующие и выправительные гидротехнические сооружения |

| сущ. | проект. | Места погребения |
|------|---------|---|
| — | — | кладбище |
| — | — | Месторождения и проявления полезных ископаемых |
| — | — | месторождения неметаллических полезных ископаемых |
| — | — | Объекты культурного наследия (ОКН) |
| — | — | памятник |
| — | — | достопримечательное место |
| — | — | номер ОКН согласно Тап 3 |
| — | — | Границы зон с особыми условиями использования территорий |
| — | — | санитарно-защитная зона предприятий, сооружений и иных объектов |
| — | — | охранная зона инженерных коммуникаций |
| — | — | охранная зона, рекомендованная к вынесению в ЕГРН |
| — | — | санитарно-защитные зоны от скарлатинозных водохранилищ |
| — | — | зона заполнения |
| — | — | Поверхностные водные объекты |
| — | — | водоток (река, ручей, канал) |
| — | — | водоем (озеро, пруд, обводненный карьер, водохранилище) |
| — | — | зрания земельных участков, сведения о которых содержатся в ЕГРН |

Примечание:
 1. Данная карта выполнена с точностью 1:20000.
 2. Информация от Департамента Смоленской области по культуре и туризму нанесена в соответствии с отчетом исх. №1278/03 от 15.07.2020 г.
 3. Согласно статье 34.1 Федерального закона от 25.06.2002 №73-ФЗ (вступила в силу 3 октября 2016 года) защитные зоны не устанавливаются для объектов археологического наследия, некрополей, расположенных в границах некрополей, произведений монументального искусства, а также памятников и ансамблей, расположенных в границах достопримечательного места, в которых соответствующий орган охраны объектов культурного наследия установлен предписанием статьи 56.4 указанного Федерального закона требовать и ограничивать.
 4. Транспортно-инженерный сервис указывается при разработке проектной документации. Существующие сети напряжением 0,4 кВ отображаются (при необходимости) в составе ППТ и ПМ и должны проходить по территории общего пользования. Проектируемые сети напряжением 0,4 кВ разрабатываются в составе ППТ и ПМ и должны быть размещены в границах улично-дорожной сети населенного пункта.
 5. Информация о местонахождении сканопластинной нанесена на основании письма № исх 02 - 14/02888 от 27.11.2020 от Главного управления ветеринарии Смоленской области. В связи с отсутствием сведений о точных местах захоронения животных, павших от сибирской язвы, Главным управлением рекомендуется проводить лабораторные исследования почвы на наличие спор возбудителя сибирской язвы.
 6. Данный чертеж подпадает под действие авторского права.

| | | | | | |
|--|--|---|--|--------|--|
| | | Муниципальный контракт №32 от 17.06.2020 г. | | | |
| Генеральный план и Правила землепользования и застройки Прудковского сельского поселения Починковского района Смоленской области | | | | | |
| Генеральный план | | | | Листов | |
| | | | | 1 4 | |
| Исполнитель: | | | | | |