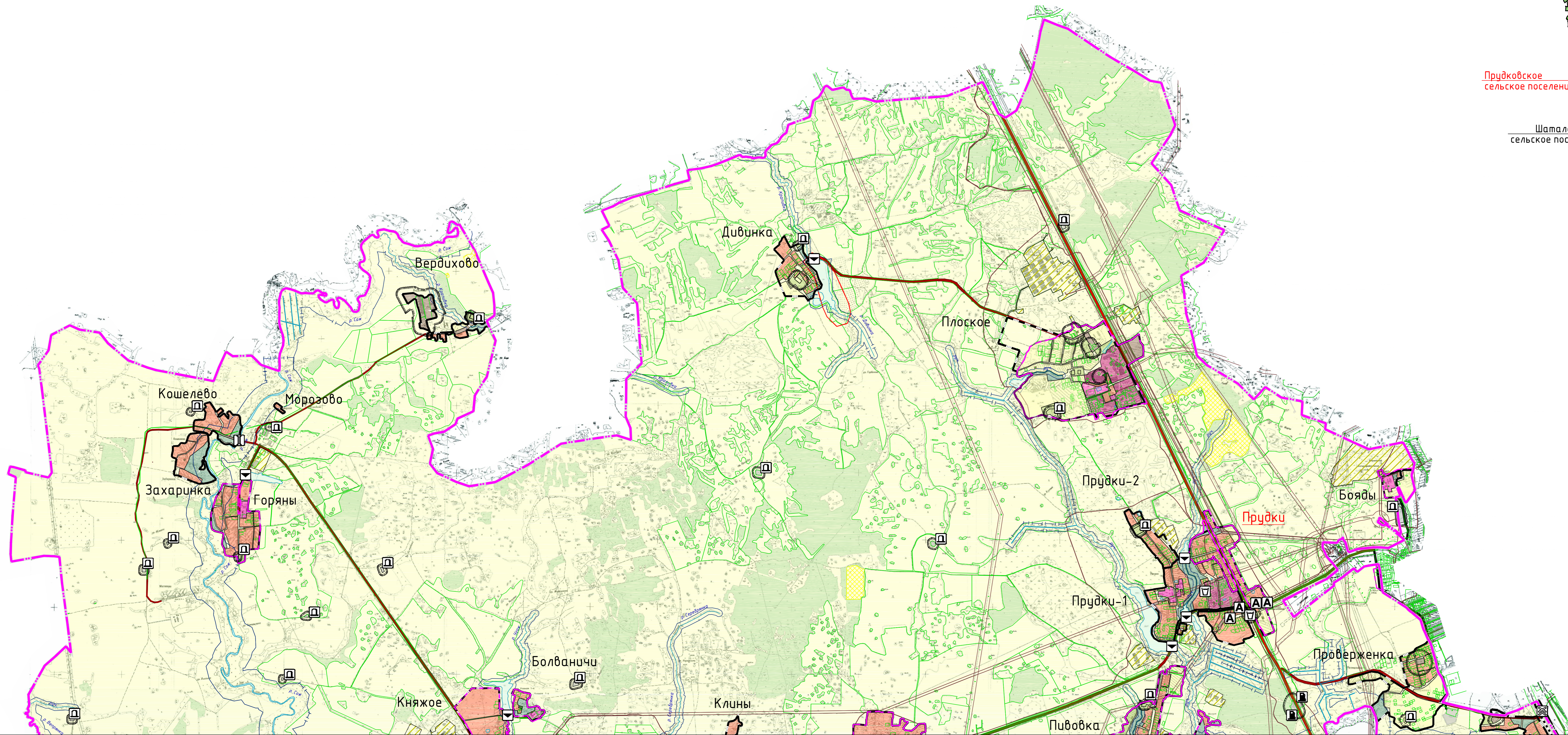


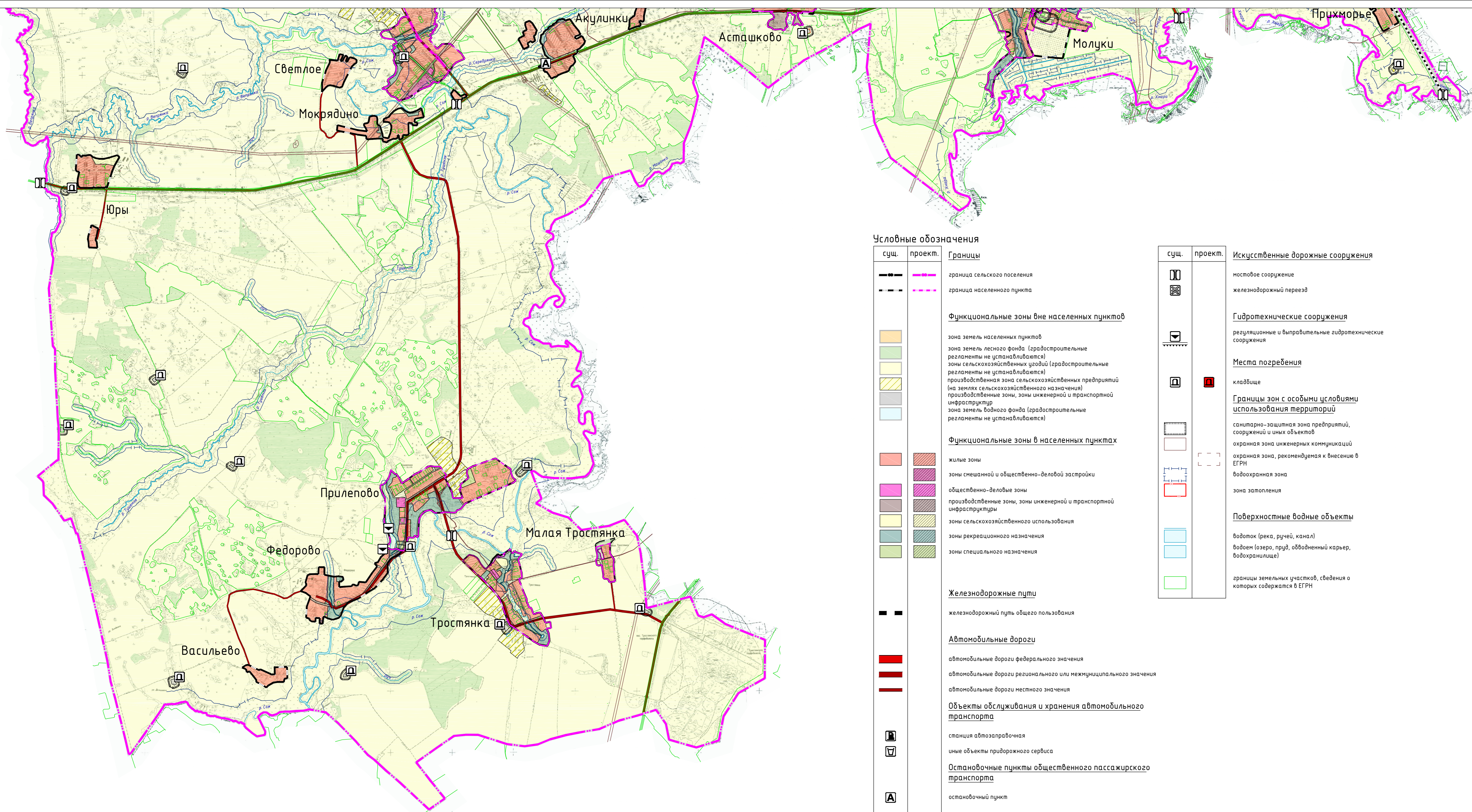
ГЕНЕРАЛЬНЫЙ ПЛАН ПРУДКОВСКОГО СЕЛЬСКОГО ПОСЕЛЕНИЯ ПОЧИНКОВСКОГО РАЙОНА СМОЛЕНСКОЙ ОБЛАСТИ

Карта функциональных зон поселения. М 1:25000.

Схема расположения Прудковского сельского поселения
Починковского района Смоленской области



Лист 1
Лист 2



Лист 1
Лист 2

Условные обозначения

сущ.	проект.	Границы
—	—	граница сельского поселения
—	—	граница населенного пункта
Функциональные зоны вне населенных пунктов		
[Color]	[Color]	зона земель населенных пунктов
[Color]	[Color]	зона земель лесного фонда (градостроительные регламенты не устанавливаются)
[Color]	[Color]	зона сельскохозяйственных угодий (градостроительные регламенты не устанавливаются)
[Color]	[Color]	производственная зона сельскохозяйственных предприятий (на землях сельскохозяйственного назначения)
[Color]	[Color]	производственные зоны, зоны инженерной и транспортной инфраструктуры
[Color]	[Color]	зона земель водного фонда (градостроительные регламенты не устанавливаются)
Функциональные зоны в населенных пунктах		
[Color]	[Color]	жилые зоны
[Color]	[Color]	зоны смешанной и общественно-деловой застройки
[Color]	[Color]	общественно-деловые зоны
[Color]	[Color]	производственные зоны, зоны инженерной и транспортной инфраструктуры
[Color]	[Color]	зоны сельскохозяйственного использования
[Color]	[Color]	зоны рекреационного назначения
[Color]	[Color]	зоны специального назначения
Железнодорожные пути		
[Color]	[Color]	железнодорожный путь общего пользования
Автомобильные дороги		
[Color]	[Color]	автомобильные дороги федерального значения
[Color]	[Color]	автомобильные дороги регионального или межмуниципального значения
[Color]	[Color]	автомобильные дороги местного значения
Объекты обслуживания и хранения автомобильного транспорта		
[Symbol]	[Symbol]	станция автозаправочная
[Symbol]	[Symbol]	иные объекты придорожного сервиса
[Symbol]	[Symbol]	остановочные пункты общественного пассажирского транспорта
[Symbol]	[Symbol]	остановочный пункт

Искусственные дорожные сооружения

сущ.	проект.	Искусственные дорожные сооружения
[Symbol]	[Symbol]	настоевое сооружение
[Symbol]	[Symbol]	железнодорожный переход
Гидротехнические сооружения		
[Symbol]	[Symbol]	регуляционные и выправительные гидротехнические сооружения
Места погребения		
[Symbol]	[Symbol]	кладбище
Границы зон с особыми условиями использования территорий		
[Symbol]	[Symbol]	санитарно-защитная зона предприятий, сооружений и иных объектов
[Symbol]	[Symbol]	охранная зона инженерных коммуникаций
[Symbol]	[Symbol]	охранная зона, рекомендуемая к включению в ЕГРН
[Symbol]	[Symbol]	водоохранная зона
[Symbol]	[Symbol]	зона заповедия
Поверхностные водные объекты		
[Color]	[Color]	водоток (река, ручей, канал)
[Color]	[Color]	водоем (озеро, пруд, обводненный карьер, водохранилище)
[Color]	[Color]	границы земельных участков, сведения о которых содержатся в ЕГРН

Примечание:

1. Данная карта выполнена с точностью 1:10000.
2. Информация о местонахождении санитарно-защитной зоны нанесена на основании плана № 02 - 14/02888 от 27.11.2020 от Главного управления ветеринарии Смоленской области. В связи с отсутствием сведений о точных местах захоронения животных, паших от сибирской язвы, Главное управление рекомендует проводить лабораторные исследования почвы на наличие спор возбудителя сибирской язвы.
3. Данный чертеж подлежит под действие обременения права.

Муниципальный контракт №32 от 11.06.2020 г.		ЛП-4
Инициатор	Исполнитель	Дата
Администрация Починковского района Смоленской области	ООО «Смоленск-Инженер»	2020
И.контр.	Исполн.	
Иванова	Иванова	
Генеральный план		Лист 4
Карта функциональных зон поселения		Лист 4
М 1:25000		