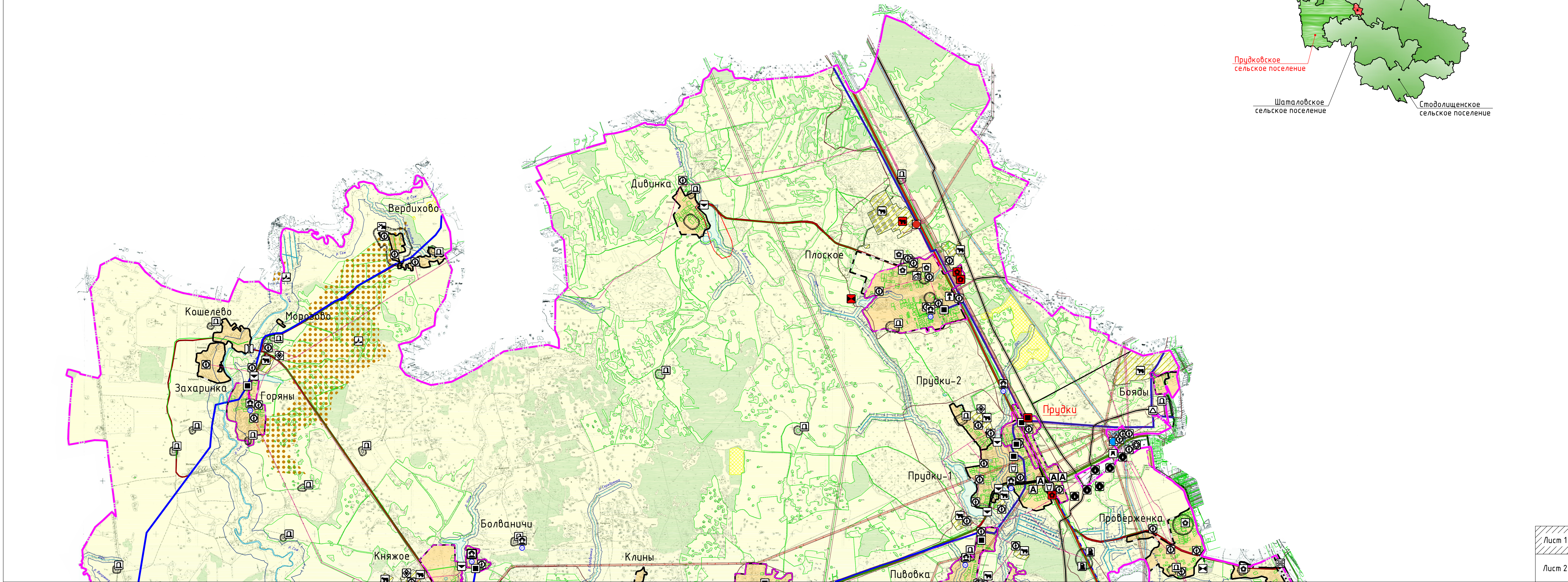


ГЕНЕРАЛЬНЫЙ ПЛАН ПРУДКОВСКОГО СЕЛЬСКОГО ПОСЕЛЕНИЯ ПОЧИНКОВСКОГО РАЙОНА СМОЛЕНСКОЙ ОБЛАСТИ

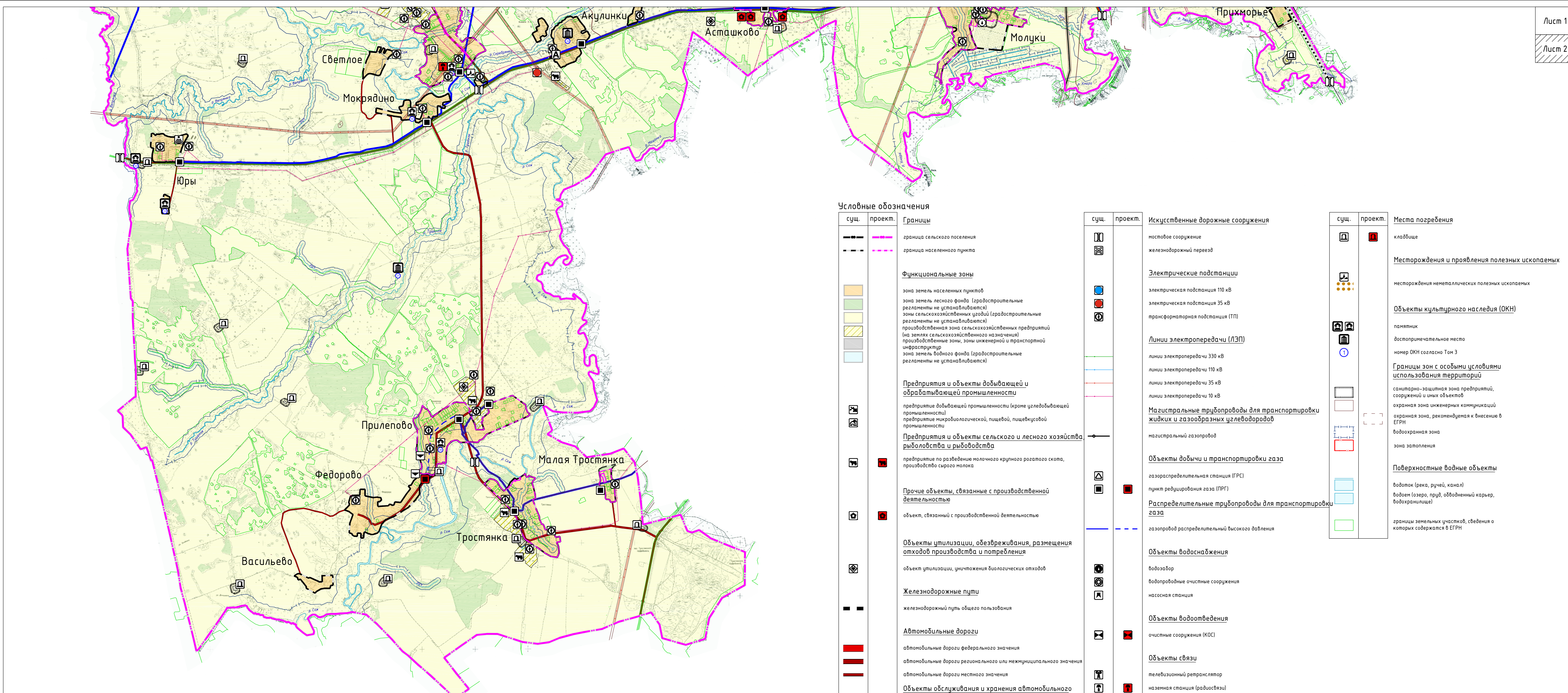
Карта планируемого размещения объектов местного значения поселения.

Карта границ населенных пунктов (в том числе границ образуемых населенных пунктов), входящих в состав поселения. М 1:25000.

Схема расположения Прудковского сельского поселения Починковского района Смоленской области



Лист 1
Лист 2



Лист 1
Лист 2

Условные обозначения		Искусственные дорожные сооружения		Места погребения	
сущ.	проект.	сущ.	проект.	сущ.	проект.
Функциональные зоны зона земель населенных пунктов зона земель лесного фонда (градостроительные регламенты не устанавливаются) зона сельскохозяйственных земель (градостроительные регламенты не устанавливаются) производственная зона сельскохозяйственных предприятий (на землях сельскохозяйственного назначения) производственные зоны, зоны инженерной и транспортной инфраструктуры зона земель водного фонда (градостроительные регламенты не устанавливаются)		Электрические подстанции электрическая подстанция 110 кВ электрическая подстанция 35 кВ трансформаторная подстанция (ТП)		Объекты культурного наследия (ОКН) памятник достопримечательное место номер ОКН согласно Тон 3	
Предприятия и объекты добывающей и обрабатывающей промышленности предприятие добывающей промышленности (кроме угледобывающей промышленности) предприятие микробиологической, пищевой, пищевой промышленности		Линии электропередачи (ЛЭП) линии электропередачи 330 кВ линии электропередачи 110 кВ линии электропередачи 35 кВ линии электропередачи 10 кВ		Границы зон с особыми условиями использования территорий санитарно-защитная зона предприятий, сооружений и иных объектов охранная зона инженерных коммуникаций охранная зона, рекомендованная к вынесению в ЕГРН водоохранная зона зона заповедия	
Предприятия и объекты сельского и лесного хозяйства, рыболовства и рыбодобычи предприятие по разведению молочного крупного скота, производство сырного молока		Магистральные трубопроводы для транспортировки жидких и газообразных углеводородов магистральный газопровод		Поверхностные водные объекты водоток (река, ручей, канал) водоем (озеро, пруд, обводненный карьер, водохранилище)	
Прочие объекты, связанные с производственной деятельностью объект, связанный с производственной деятельностью		Объекты добычи и транспортировки газа газораспределительная станция (ГРС) пункт рециркуляции газа (ПРГ)		Границы земельных участков, сведения о которых содержатся в ЕГРН	
Объекты утилизации, обезвреживания, размещения отходов производства и потребления объект утилизации, уничтожения биологических отходов		Распределительные трубопроводы для транспортировки газа газопровод распределительный высокого давления			
Железнодорожные пути железнодорожный путь общего пользования		Объекты водоснабжения водозабор водопроводные очистные сооружения насосная станция			
Автомобильные дороги автомобильные дороги федерального значения автомобильные дороги регионального или межмуниципального значения автомобильные дороги местного значения		Объекты водоотведения очистные сооружения (КОС)			
Объекты обслуживания и хранения автомобильного транспорта станция автомобильная основные объекты придорожного сервиса		Объекты связи телевысотный репитер наземная станция (радиовещания) базовая станция			
Основные пункты общественного пассажирского транспорта остановочный пункт		Гидротехнические сооружения регулируемые и выработанные гидротехнические сооружения			

Примечание:
 1. Данная карта выполнена с точностью 1:10000.
 2. Информация от Департамента Смоленской области по культуре и туризму нанесена в соответствии с отчетом исх. №1278/03 от 15.07.2020 г.
 3. Согласно статье 341 Федерального закона от 25.06.2002 №73-ФЗ (вступила в силу 3 октября 2016 года) защитные зоны не устанавливаются для объектов археологического наследия, некрополей, расположенных в границах некрополей, произведений монументального искусства, а также памятников и ансамблей, расположенных в границах достопримечательного места, в которых соответствующий орган охраны объектов культурного наследия уведомлен предусмотренные статьей 56.4 указанного Федерального закона требования и ограничения.
 4. Транспортно-инженерные сети указаны в соответствии с разработкой проектной документации.
 Существующие сети напряжением 0,4 кВ отображаются (при необходимости) в составе ППТ и ПМ и должны проходить по территории общего пользования. Проектируемые сети напряжением 0,4 кВ разрабатываются в составе ППТ и ПМ и должны быть размещены в границах улично-дорожной сети населенного пункта.
 5. Информация о местонахождении сканопалеонтологической нанесена на основании письма № исх 02 - 14/82888 от 27.11.2020 от Главного управления ветеринарии Смоленской области. В связи с отсутствием сведений о точных местах захоронения животных, павших от сибирской язвы, Главное управление рекомендует проводить лабораторные исследования почвы на наличие спор возбудителя сибирской язвы.
 6. Данный чертеж готовится под действие областного града.

Муниципальный контракт №32 от 17.06.2020 г.				Лист 1	
Генеральный план и Градостроительная застройка Прудковского сельского поселения Починковского района Смоленской области				Лист 4	
Генеральный план				Лист 4	
Исполнитель	Смоленская область	Смоленская область	Смоленская область		
Генеральный план	Смоленская область	Смоленская область	Смоленская область		
Генеральный план	Смоленская область	Смоленская область	Смоленская область		