

Как спасти человека при отравлении угарным газом?

Как предотвратить отравление угарным газом?

- Обеспечьте исправную работу дымохода и вентиляции как в частном доме, так и в многоквартирном! Запомните, нет тяги – нет газа!
- Не пользуйтесь газовыми приборами при закрытых форточках (фрамугах) и жалюзийных решетках вентиляционных каналов. Для нормальной работы газовых приборов необходим постоянный доступ свежего воздуха.
- Не используйте газовые приборы не по назначению! Большое количество отравлений происходит весной и осенью, когда отопление в многоквартирных домах еще не дали и люди отапливают квартиры с помощью газовых плит.



Признаки отравления угарным газом



Симптомами отравления угарным газом являются:

головокружение, головная боль, тошнота, рвота, шум в ушах, одышка, кашель, потеря равновесия, расстройство слуха, зрения

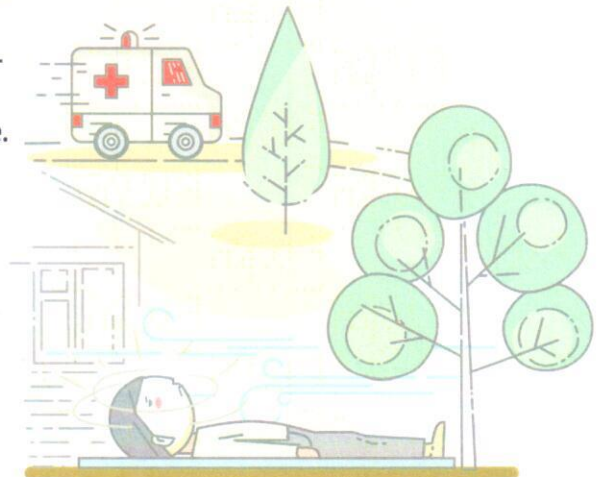


При отравлениях средней и высокой степени тяжести возникают аритмии, падает артериальное давление, снижается температура тела.

В подобной ситуации без своевременной медицинской помощи пострадавший может погибнуть от остановки сердца или инфаркта миокарда.

Первая помощь при отравлении угарным газом

- Если среди симптомов наблюдается только головокружение и тошнота, то это легкое отравление. В первую очередь необходимо вывести пострадавшего на свежий воздух.
При более тяжелых формах следует незамедлительно вызвать скорую помощь. Вероятно, что потребуются госпитализация.
- Пока врачи не прибыли, вам следует облегчить состояние пострадавшего. В случае озноба его следует укутать в одеяло. Дайте понюхать ему нашатырный спирт, налейте чашку сладкого горячего чая или кофе. Но ждать прибытия кареты скорой помощи следует все-таки на улице.
- Если пострадавший потерял сознание, его необходимо положить на бок. Следите, чтобы его голова не запрокидывалась, особенно если вдруг возникнет рвота. Расстегните воротник и бюстгальтер, снимите галстук, ослабьте ремень.
- Помните, что вовремя и правильно оказанная медицинская помощь способна спасти жизнь человеку и предотвратить многие осложнения.





ОТКРОЙТЕ ДВЕРЬ ГАЗОВИКУ



Техобслуживание газового оборудования

Согласно требованиям законодательства в 2015 году компания «Газпром газораспределение Смоленск» перешла на плановое техобслуживание газового оборудования по графикам с периодичностью один раз в три года. До этого плановых проверок не проводилось более 20 лет.



Причины визита

1. Проверка, техобслуживание и ремонт газового оборудования
2. Аварийно-восстановительные работы и подозрение на утечку газа
3. Установка счетчиков газа, снятие показаний

ВРЕМЯ ОБСЛУЖИВАНИЯ
Понедельник - суббота 9:00 - 21:00

Графики обслуживания

Графики техобслуживания размещены на сайте «Газпром газораспределение Смоленск» по адресу www.gas-smolensk.ru О сроках проведения техобслуживания жильцы извещаются заблаговременно путем размещения объявлений на дверях подъездов.



Что делать, если вас не было дома?

В случае вашего отсутствия дома во время проведения техобслуживания, **свяжитесь со специалистами газовой службы**, чтобы согласовать время повторного визита газовиков. Никаких дополнительных затрат это не потребует.

Чтобы не допустить трагедии, открывайте двери для техобслуживания!

Не обслуживаемое в течение длительного времени газовое оборудование несет реальную опасность для его хозяев и их соседей. Утечки газа из износившихся шлангов, неработающая вентиляция и дымоход, пренебрежение правилами могут привести к трагедии.

За последние пять лет в результате пользования неисправными газовыми приборами в России погибли более 2 тысяч человек.

Во многих случаях жертв можно избежать, если неисправности диагностированы в ходе проверки.

Если собственник не пускает специалиста в квартиру для проведения техобслуживания газовых приборов, это дает право газовой компании **обратиться в суд, чтобы получить допуск в квартиру и отключить газоснабжение.**



Осторожно! Мошенники!

Для исключения неприятных ситуаций, связанных с проникновением в квартиры мошенников под видом сотрудников газовой службы, перед тем, как впустить газовика в дом, следует проверить его служебное удостоверение. **При возникновении сомнений следует звонить по телефону газовой службы 04 или 104.**





Вы обеспечили?

безопасность своей семьи



🔥 Заключить договор на техническое обслуживание газового оборудования можно, обратившись в службу «Газпром газораспределение Смоленск» по месту жительства.

Дополнительная информация – на официальном сайте
www.gas-smolensk.ru.

ОТКРОЙТЕ ДВЕРЬ ГАЗОВИКУ

ДЛЯ ТЕХОБСЛУЖИВАНИЯ ГАЗОВОГО
ОБОРУДОВАНИЯ



Сотрудники «Газпром
газораспределение
Смоленск» одеты в
фирменную спецодежду
с логотипом компании

ВАША БЕЗОПАСНОСТЬ – НАША РАБОТА

Чтобы мы могли ее сделать, будьте дома
во время проверки газового оборудования!

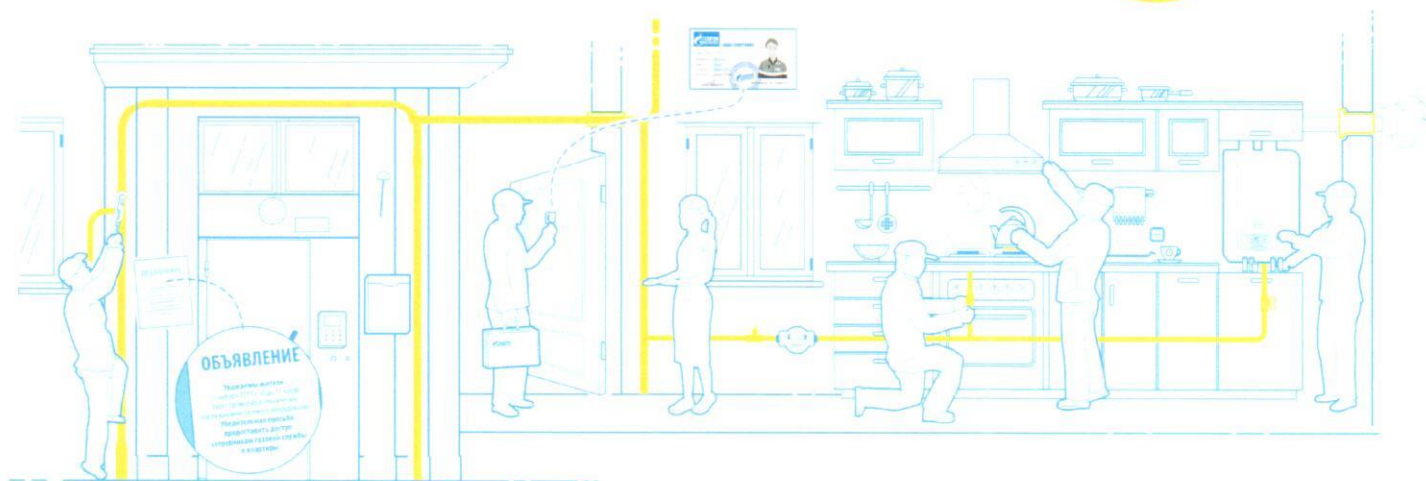
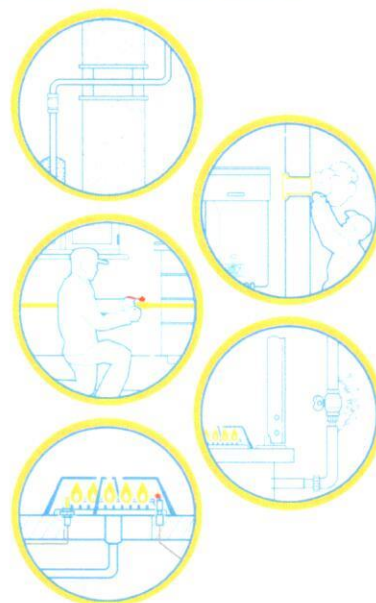


Всё о техобслуживании, графики проверок
www.gas-smolensk.ru

ВНИМАНИЕ! ОСТЕРЕГАЙТЕСЬ МОШЕННИКОВ!
В СЛУЧАЕ СОМНЕНИЙ ЗВОНИТЕ: **04, 104**

- 1 Сверьтесь с графиком техобслуживания на официальном сайте компании <https://www.gas-smolensk.ru/grafiki/>, чтобы быть дома во время проведения работ.
- 2 Специалисты «Газпром газораспределение Смоленск» заранее предупреждают абонентов о визите – точные дата и время указаны в объявлениях на информационных досках у подъездов МКД или местах массового пребывания людей проживающих в частном секторе.
- 3 При попадании в квартиру сотрудник «Газпром газораспределение Смоленск», одетый в специальную форму с логотипом компании, должен представиться и предъявить удостоверение с фото, заверенное подписью руководителя и печатью компании.
- 4 Проводите сотрудника в помещение, где установлено газовое оборудование и обеспечьте к нему беспрепятственный доступ.
- 5 **Сотрудник выполнит техобслуживание газового оборудования в соответствии с требованиями нормативных документов:**

- Проверку наличия тяги в дымовых и вентиляционных каналах, состояния соединительных труб с дымовым каналом (выполняется при открытой форточке);
- Визуальную проверку целостности и соответствие нормативным требованиям внутриквартирного/внутридомового газового оборудования (ВКГО/ВДГО);
- Визуальную проверку наличия свободного доступа к ВКГО/ВДГО;
- Визуальную проверку состояния окраски и креплений газопровода;
- Визуальную проверку наличия и целостности футляров в местах прокладки через наружные и внутренние конструкции многоквартирных домов и домовладений;
- Проверку герметичности соединений и отключающих устройств (приборный метод, обмыливание);
- Проверку работоспособности и смазку отключающих устройств на газопроводах;
- Разборку и смазку кранов на газоиспользующем оборудовании (при необходимости);
- Проверку работоспособности устройств, позволяющих автоматически отключить подачу газа при отклонении контролируемых параметров за допустимые пределы, их наладку и регулировку;
- Регулировку процесса сжигания газа на всех режимах работы, очистку горелок от загрязнений.



- 6 В процессе выполнения работ сотрудник «Газпром газораспределение Смоленск» кратко пояснит абоненту их состав и перечень выполненных операций
- 7 По результатам выполнения работ газовик оформит необходимые документы, которые должен подписать абонент. Один экземпляр акта выполненных работ остается у абонента
- 8 В завершении специалист «Газпром газораспределение Смоленск» проводит инструктаж по безопасному использованию газа в быту (под роспись). Дает рекомендации по дальнейшей безопасной эксплуатации газового оборудования.



Отсканируйте для
перехода на сайт

КАК ОТЛИЧИТЬ

СОТРУДНИКА ГАЗОВОЙ СЛУЖБЫ ОТ САМОЗВАНЦА



55-58-53
55-59-83
04 (104)

Чтобы удостовериться, что за вашей дверью стоит именно работник газовой службы, позвоните в «Газпром газораспределение Смоленск» и узнайте, работает ли этот сотрудник и какие работы проводятся по вашему адресу



Одет в спецодежду установленного образца сине-голубого цвета с логотипом «Газпром газораспределение Смоленск»



Предъявит Вам удостоверение с печатью «Газпром газораспределение Смоленск» по первому требованию



Проводит техническое обслуживание внутриквартирного газового оборудования. Всё о техобслуживании - www.gas-smolensk.ru



Заранее предупреждает о дате и времени проверки газового оборудования в объявлении на дверях вашего подъезда



По результатам обслуживания оформляет акт выполненных работ, в котором перечислены их виды и стоимость



Продает приборы, навязывает услуги по их установке

